

RESINE LIQUIDE IN PMMA

per la qualità dell'impermeabilizzazione anche nei dettagli più complessi

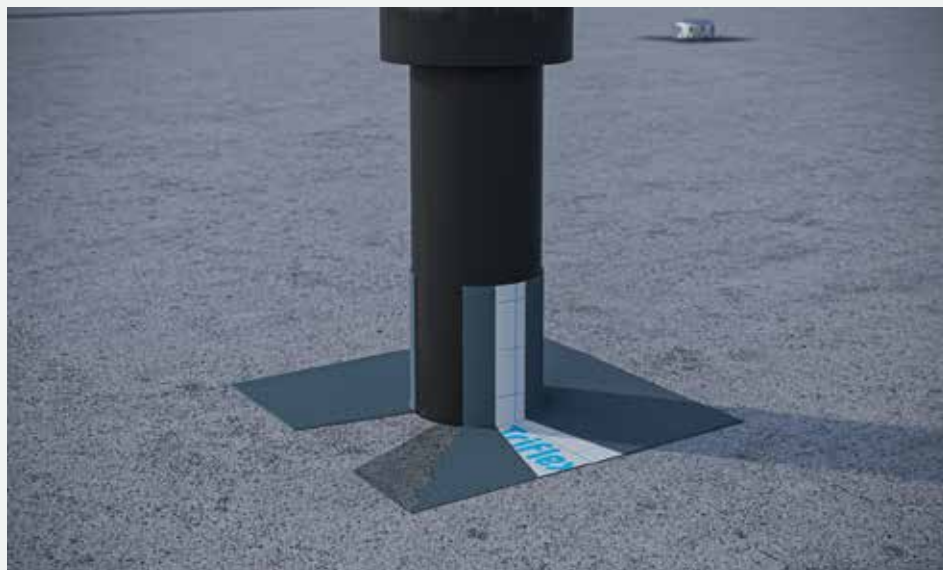
Il sistema di impermeabilizzazione di un edificio, oltre a rappresentare uno degli elementi costruttivi più importanti, protegge l'intero immobile, e quindi l'intero investimento del proprietario o gestore. Ma spesso si dimentica che la tenuta all'acqua di un edificio è determinata non solo dall'impermeabilizzazione della superficie, ma anche dalla corretta gestione dei collegamenti e dei dettagli complessi, spesso trascurati, che sono causa della maggioranza dei problemi di infiltrazione.

Il numero e la complessità dei dettagli architettonici possono essere decisivi. Sono elementi fondamentali nella progettazione di un edificio e, affinché rimangano inalterati nel tempo, è necessario che l'impermeabilizzazione dei dettagli venga progettata ed eseguita correttamente e con l'impiego delle soluzioni più idonee.

I sistemi liquidi in PMMA di Triflex si adattano perfettamente a superfici complesse, garantendo un'impermeabilizzazione omogenea e continua fino all'ultimo dettaglio. Un'intera copertura può essere impermeabilizzata senza giunti. I sistemi Triflex hanno inoltre la flessibilità di essere utilizzati anche solo per i dettagli, anche in combinazione con quasi tutti gli altri sistemi

di impermeabilizzazione in commercio (membrane bituminose, PVC, TPO, ecc.). Quando si impermeabilizzano i dettagli si presentano sfide differenti: come si gestiscono le connessioni su superfici diverse? Qual è il modo migliore per impermeabilizzare un giunto di dilatazione di un parcheggio o uno scarico





a pavimento sul balcone? La mia soluzione soddisfa i requisiti della norma UNI 11345 e dell'ETAG 005?

ProDetail è un sistema di impermeabilizzazione sviluppato appositamente per fornire una soluzione a tutte queste problematiche, con notevoli vantaggi e massime certificazioni.

La flessibilità del sistema, testato per adesione su oltre 1.400 supporti, fornisce un vasto ventaglio di opzioni applicative. È stato impiegato, ad esempio, per il tetto in metallo di un edificio nel centro storico di Bolzano che necessitava di un intervento di ripristino che non

richiedesse lo smantellamento della superficie esistente, e dove la combinazione dei sistemi ProTect, per la superficie orizzontale, e ProDetail per i dettagli quali ancoraggi, lucernai a cupola e passaggi per i tubi, ha offerto la soluzione ottimale, con un notevole risparmio di tempo e garantendo una lavorazione indipendente dalle condizioni atmosferiche.

Sempre in provincia di Bolzano, la sede dell'azienda Wolf Fenster AG è stata oggetto di un progetto di riqualificazione di dettagli complessi con l'impermeabilizzazione di 2.400 basi

di colonne dell'impianto fotovoltaico posto sul tetto dell'edificio, in quanto punti critici e causa di infiltrazioni di acqua. Nell'ambito del progetto sono stati inoltre realizzati 120 passaggi per cavi con la soluzione impermeabilizzante armata con fibre, ProFibre. Pensato per dettagli difficilmente accessibili, questo sistema non richiede nessuna armatura aggiuntiva in TNT e rappresenta una soluzione speciale applicata con successo per l'impermeabilizzazione sicura di complesse costruzioni di tetti.

www.triflex.com/it